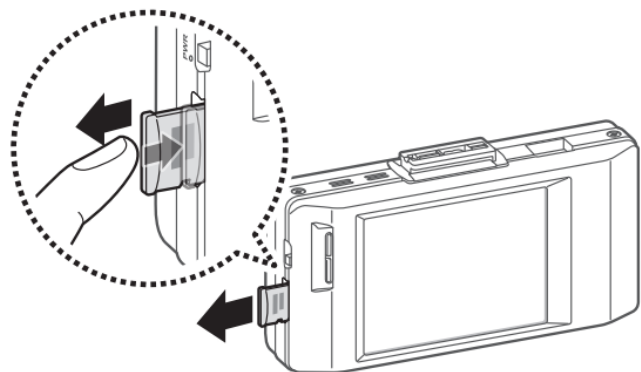


# DVR-C370R アップデート更新方法

【はじめに】

**microSDカードを取り出す前に、  
ドライブレコーダー本体の電源をオフ(車両のエンジンをオフ)してください。**

(本体電源がオンのままSDカードを取り外した場合、記録された録画ファイルの破損/消失の原因になる場合があります。)



## 1 ドライブレコーダー本体から SDカードを取り出す。

SDカードを軽く押し、ドライブレコーダー本体から取り出す。

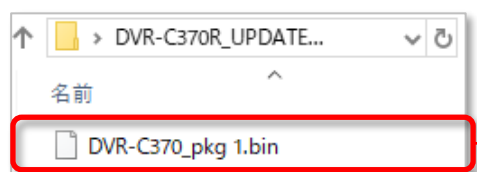


## 2 パソコンにアップデートソフトを ダウンロードし、解凍する。

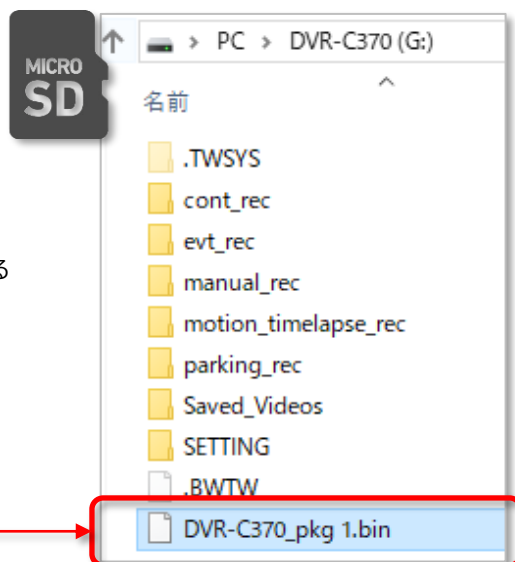
- ① USER'S ROOMからアップデートソフトをダウンロードする。
- ② 「DVR-C370R\_UPDATE\_V1.12.00」のZIPファイルを右クリック→「すべて展開」を選択して解凍する。

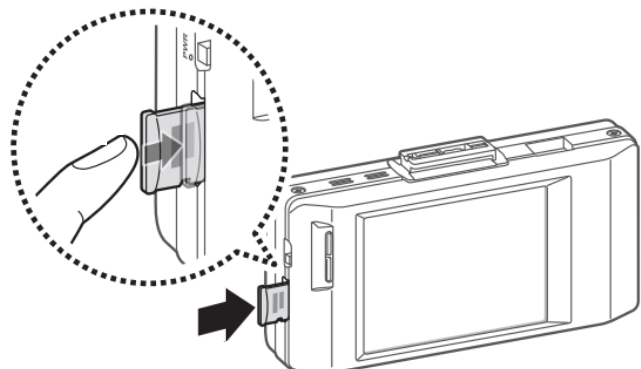
## 3 パソコンで、SDカードにアップデートソフトを 格納する。

「DVR-C370\_pkg 1.bin」のデータをSDカードにドラッグ・ドロップする。



ドラッグ・ドロップする



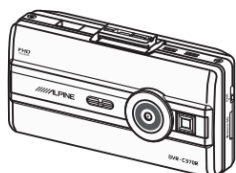
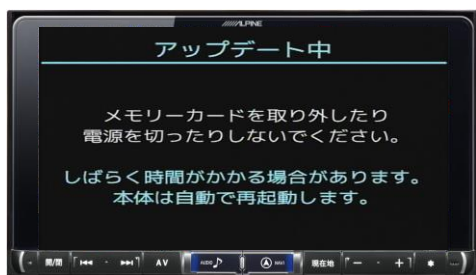


## 4 SDカードをドライブレコーダー本体に挿入する。

- ① SDカードを挿入する
- ② エンジンをオンする
- ③ 自動的にアップデートを開始します。

## 5 アップデートを行う。

※アルパインナビと連動させている場合は、ナビにて「ドライブレコーダー」(外部入力)を選択すると、左記の画面がナビ画面に表示されます。



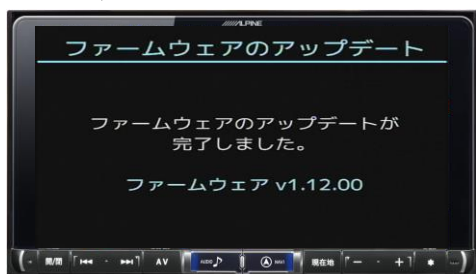
アップデートを開始します。  
シャットダウンしないでください。

約30秒程度で更新が完了後、再起動します。



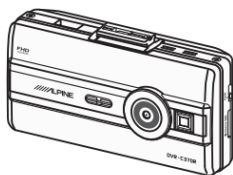
## 6 「画面タッチ補正中」の表示が消えるのを待つ。

左記画面が表示されますが、操作は不要な為、そのまま「画面タッチ補正中」の表示が消えるのをお待ちください。約30秒後に表示が消えます。




## 7 アップデート完了。

※左記画面の表示(v1.12.00)もしくは、ドライブレコーダー本体より「正常に更新されました」と音声 flowed たら、アップデート完了となります。



正常に更新されました。

### ■ アップデートが完了しているかの確認方法

- ① ナビにて「ドライブレコーダー」(外部入力)を選択
- ②  (ホームボタン)を押す > デバイスについて > デバイス情報

ファームウェア 表示が **v1.12.00** になっていれば完了しています。

